



Kampania „Piłeś? Nie jedź!” 2009

Wyniki badania ewaluacyjnego



FABRYKA
KOMUNIKACJI SPOŁECZNEJ

Warszawa, 1 luty 2010r.

Metodologia badania

Metodologia

PAPI - Paper and Pencil Interview

Badanie zostało przeprowadzone tradycyjną techniką stosowaną przy realizacji badań ilościowych, polegającą na przeprowadzaniu wywiadów z respondentami z wykorzystaniem papierowego kwestionariusza.

Badanie ilościowe przeprowadzone zostało metodą street survey, w największych punktach komunikacyjnych miast Polski, metodą PAPI (Pen & Paper Interview).

Badaniem objętych zostało 400 osób.

Realizacja badania w terenie przeprowadzona została w dniach 02 -12 stycznia 2010 roku.

Styczeń 2010						
Pn	Wt	Śr	Czw	Pt	Sb	Nd
				1	2	3
4	5	6	7	8	9	10
11	12	13	14	15	16	17
18	19	20	21	22	23	24
25	26	27	28	29	30	31





Podsumowanie

Podsumowanie – wyciąg z ważniejszych danych

Problem



Ponad połowa 53% kierowców będąc w klubie, pubie, kawiarni, widziała osoby, które piją alkohol a następnie prowadzą samochód. Aż 24% mężczyzn w porównaniu do 7% kobiet deklaroowało, że zdarzyło się im prowadzić samochód po spożyciu alkoholu.

Kampania



92% badanych miało kontakt z przynajmniej jednym z elementów kampanii „Pięś? Nie jedź!”

Rezultat



46% badanych deklaruje że pod wpływem kampanii zmieni swój stosunek do prowadzenia samochodu pod wpływem alkoholu. **77%** badanych deklaruje, że pod wpływem kampanii będzie starać się powstrzymać innych do nieprowadzenia samochodu pod wpływem alkoholu.

Podsumowanie – wyciąg z ważniejszych danych

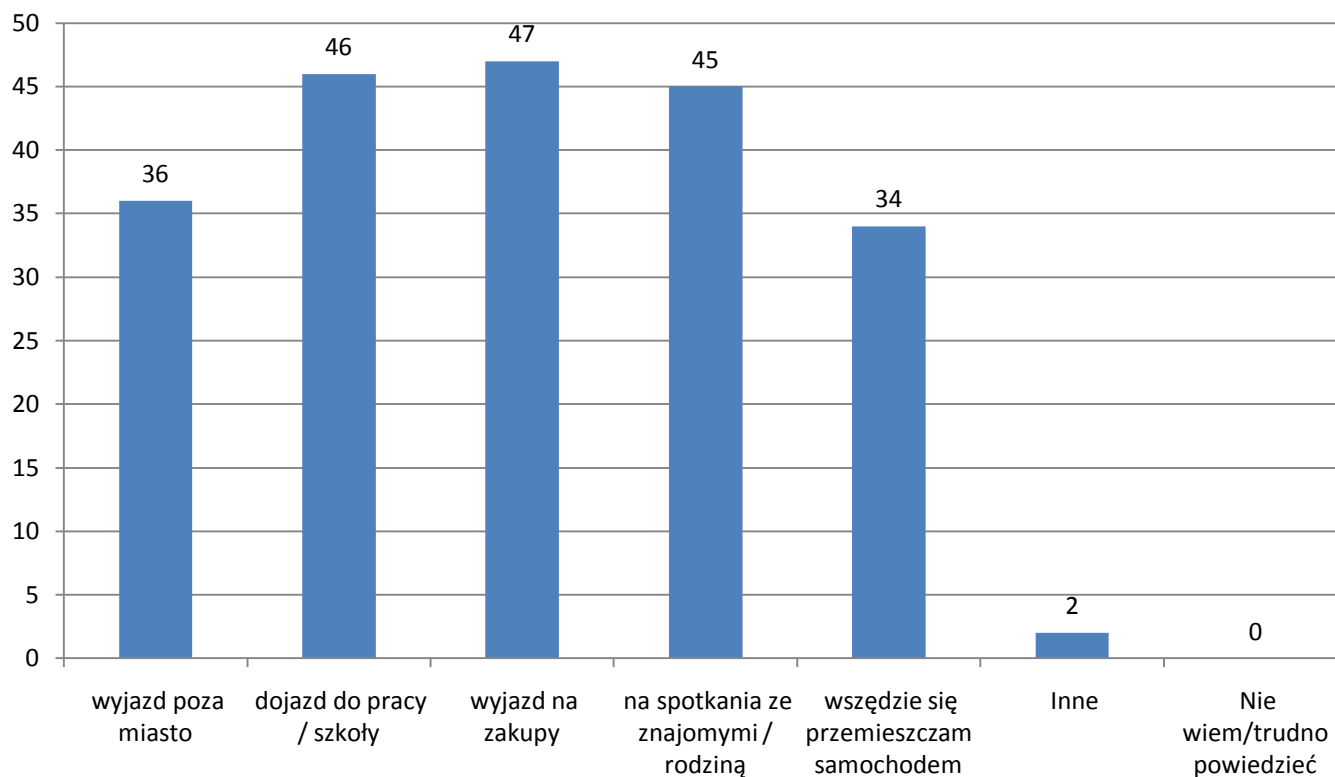
- Ponad połowa badanych mężczyzn wolałaby nie prowadzić samochodu podczas wyjazdów oraz powrotów z imprez towarzyskich. Ogółem 62 % badanych wolałoby tego nie robić.
- Trzy czwarte badanych jako najważniejszą przyczynę wypadków drogowych wskazywało pijanych kierowców, w drugiej kolejności wskazywano na nadmierną prędkość oraz brawurę innych kierowców.
- Aż 24% mężczyzn w porównaniu do 7% kobiet deklarowało, że zdarzyło się im prowadzić samochód po spożyciu alkoholu.
- 28% mężczyzn i 18% kobiet, jechało samochodem, który był prowadzony przez osobę pod wpływem alkoholu.
- Najsilniejszym medium w realizowanej kampanii, była telewizja: 78% badanych widziało i zapamiętało spot telewizyjny kampanii „Piłeś? Nie jedź!”. 59% grupy docelowej miało kontakt z przekazem outdoorowym, spot radiowy kampanii dotarł do 44% grupy docelowej, z kampanią internetową oraz informacjami na temat kampanii miało kontakt 35% a z ulotką zetknęło się 25% badanych.
- Kampania ‘Piłeś? Nie Jedź!’ została oceniona przez badanych głównie jako życiowa, warta zapamiętania, informacyjna i czytelna oraz jako ciekawa i prawdziwa.

Korzystanie z samochodu

Korzystanie z samochodu

45% badanych osób używa samochodu aby dojechać na spotkania towarzyskie ze znajomymi lub rodziną.
34% przemieszcza się wyłącznie za pomocą samochodu, nie korzystając z innych środków komunikacji.

W jakim celu najczęściej Pan(i) korzysta z samochodu? (wartości podane w %)

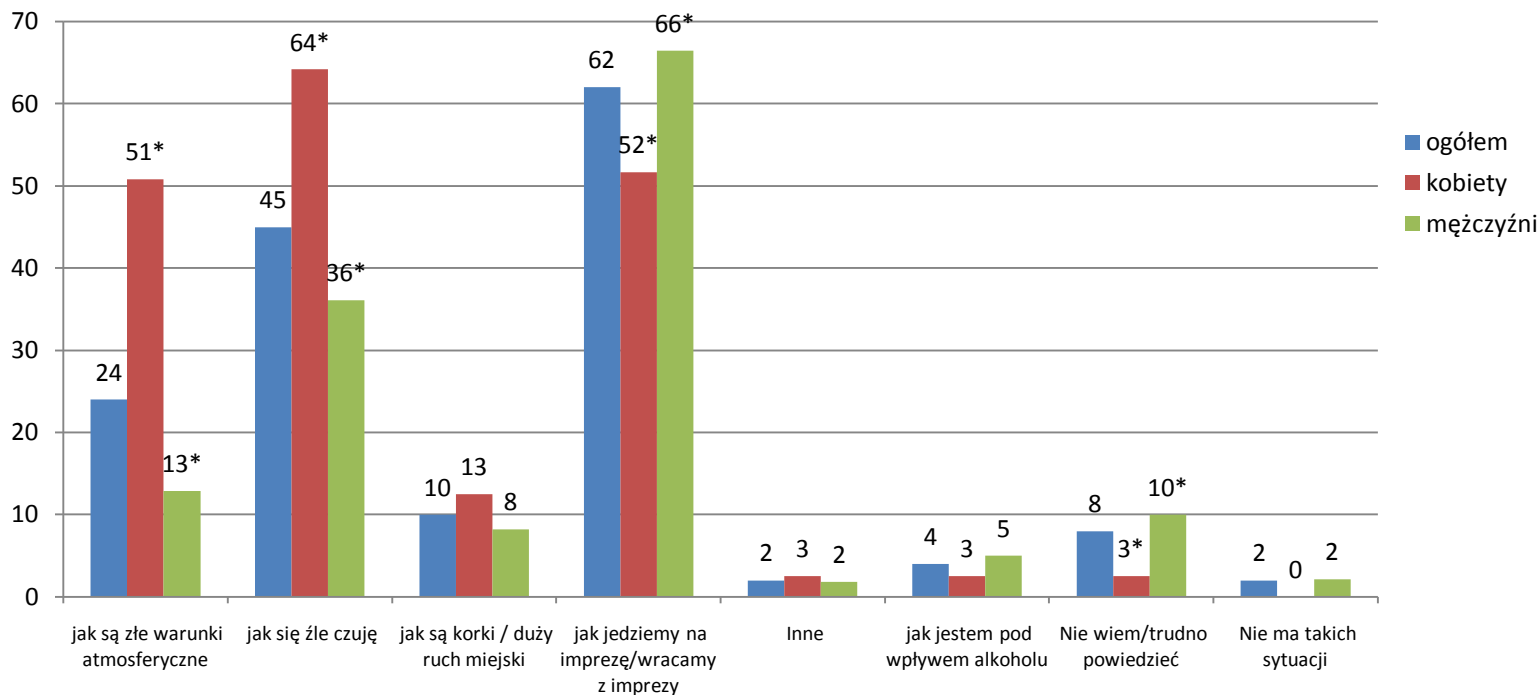


Kiedy wolelibyśmy nie prowadzić samochodu

Kiedy nie chcemy prowadzić samochodu

Ponad połowa badanych mężczyzn wolałaby nie prowadzić samochodu podczas wyjazdów oraz powrotów z imprez towarzyskich. Ogółem 62 % badanych wolałoby tego nie robić.

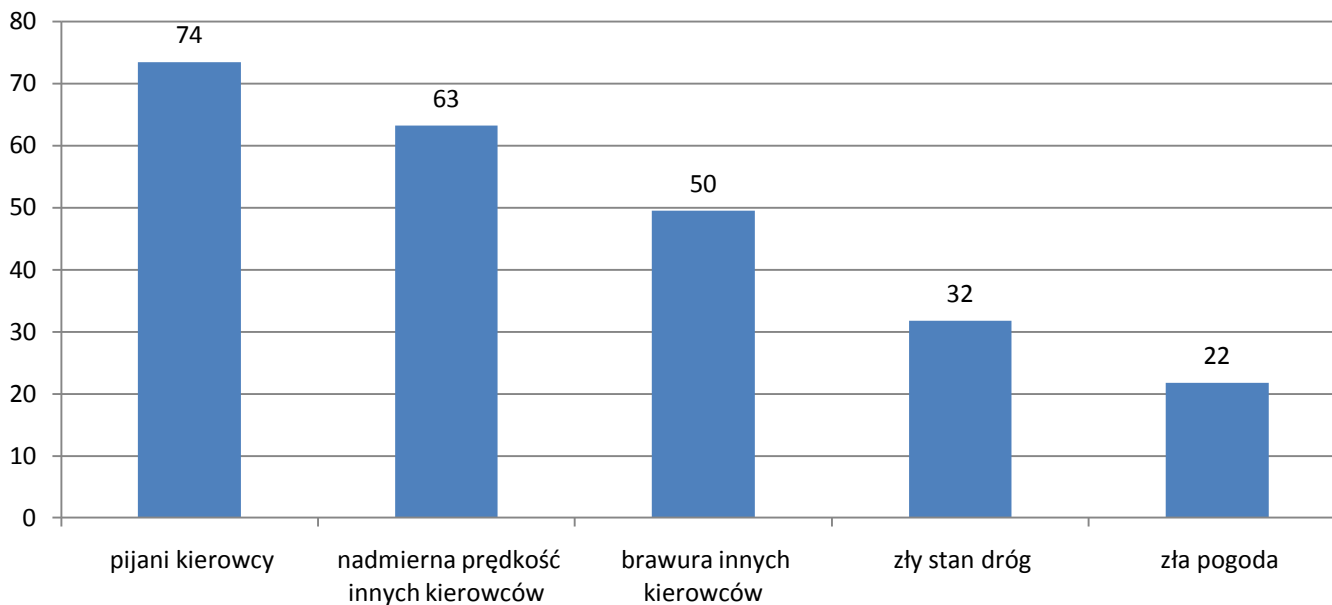
W jakich sytuacjach Pan(i) wolał(a)by żeby samochód prowadził ktoś inny?



Przyczyny wypadków drogowych

Najważniejsze przyczyny wypadków drogowych

Trzy czwarte badanych jako najważniejszą przyczynę wypadków drogowych wskazywało pijanych kierowców, w drugiej kolejności wskazywano na nadmierną prędkość oraz brawurę innych kierowców.

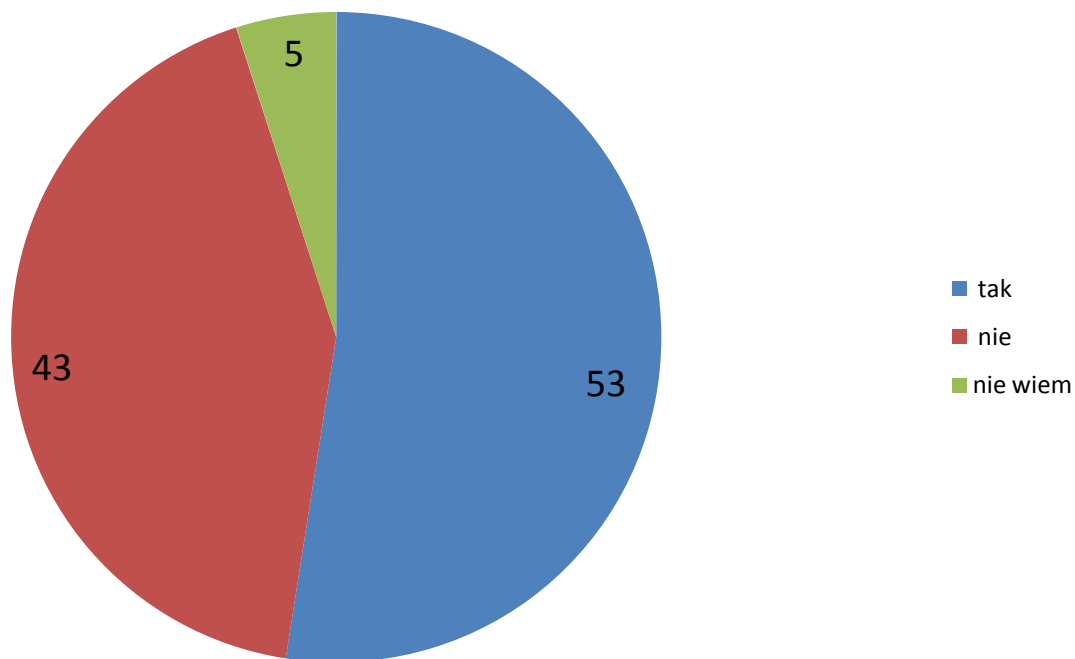


Alkohol a prowadzenie samochodu

Spożywanie alkoholu w klubie, pubie, kawiarni, imprezie a prowadzenie samochodu

Ponad połowa kierowców będąc w klubie, pubie, kawiarni, widziała osoby, które piją alkohol a następnie prowadzą samochód.

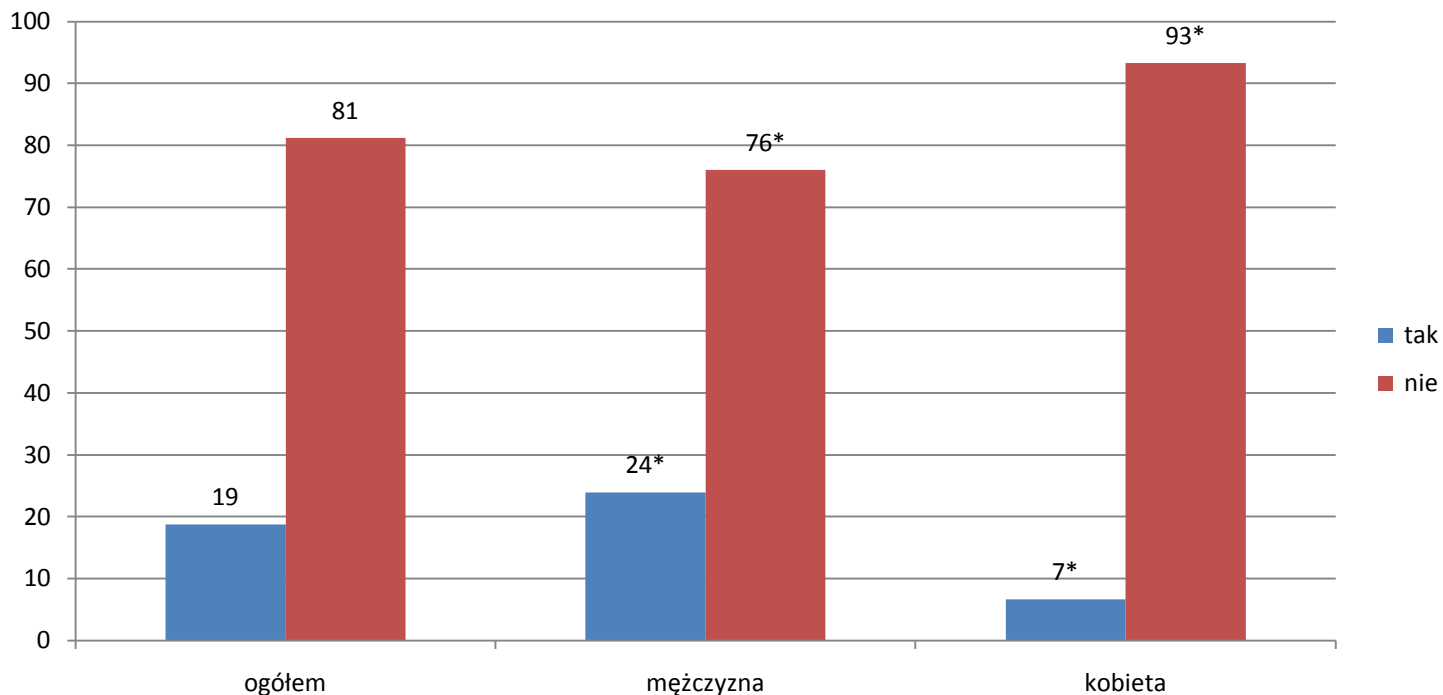
Czy będąc w klubie, pubie, kawiarni, na imprezie domowej, rodzinnej widział(a) Pan(i) osoby, które piją alkohol a następnie prowadzą samochód?



Prowadzenie samochodu pod wpływem alkoholu, a płeć

Aż 24% mężczyzn w porównaniu do 7% kobiet deklaruowało, że zdarzyło się im prowadzić samochód po spożyciu alkoholu.

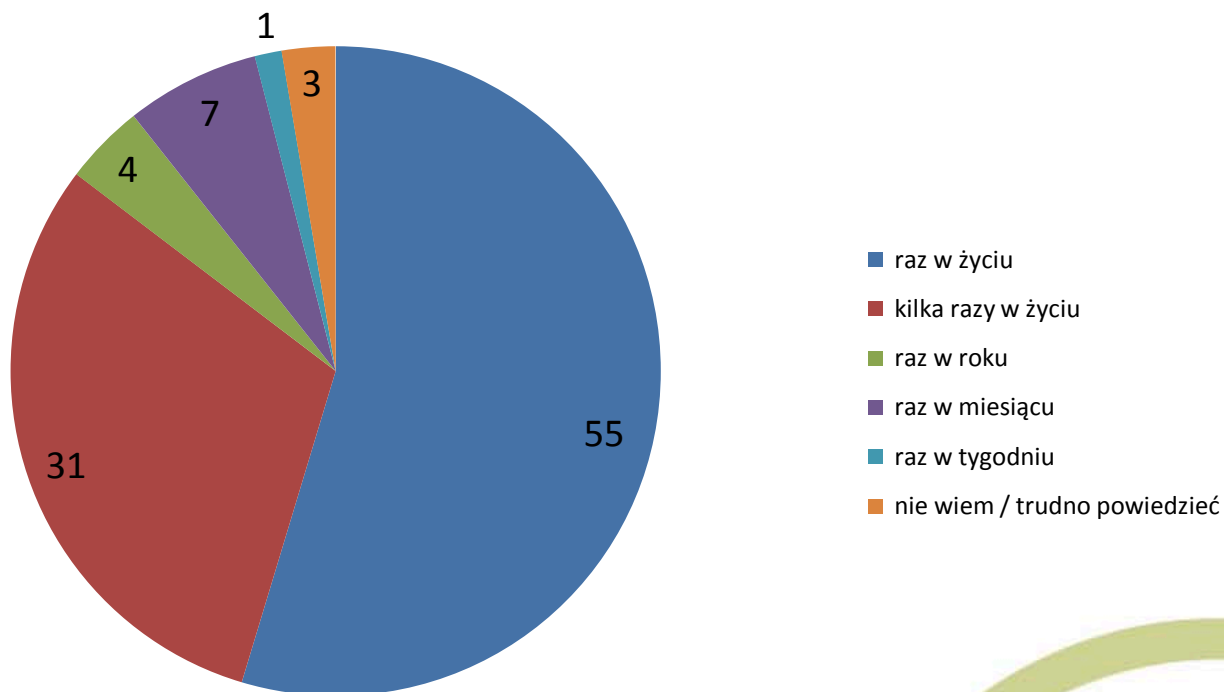
Czy kiedykolwiek zdarzyło się Panu(i) prowadzić samochód po spożyciu alkoholu?



Częstotliwość prowadzenia samochodu po wpływem alkoholu

Ponad połowa badanych deklaruje, że prowadziło samochód po spożyciu alkoholu raz w życiu, kilka razy w życiu prowadziło samochód pod wpływem alkoholu 31%, a aż **12% deklaruje iż robi to częściej niż raz w roku.**

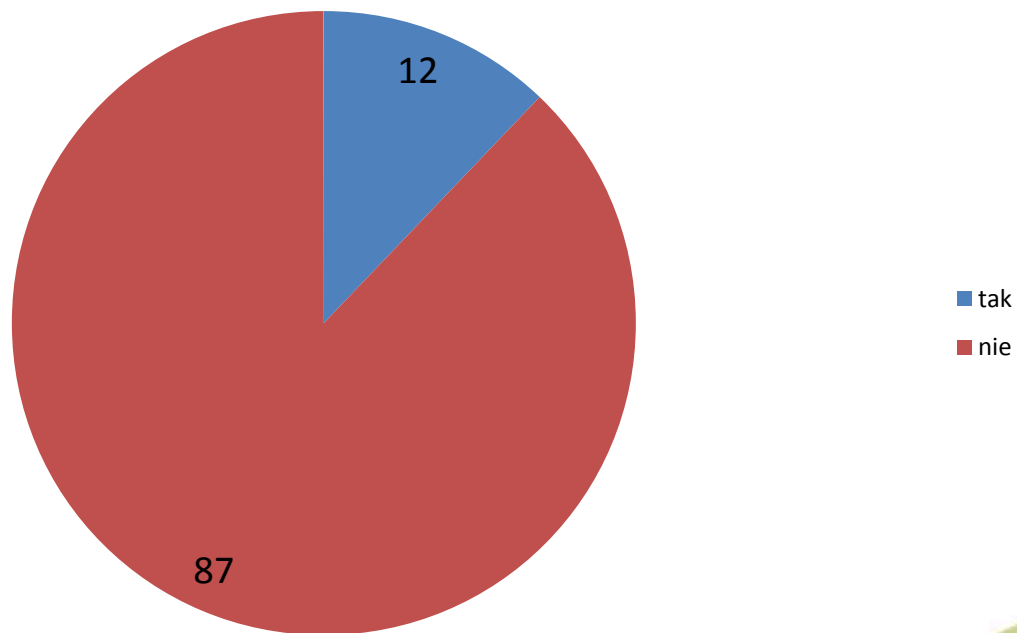
Jak często zdarza się Panu(i) prowadzić po spożyciu alkoholu?



Częstotliwość prowadzenia samochodu po wpływie alkoholu

W ciągu ostatniego miesiąca prowadziło samochód pod wpływem alkoholu 12% badanych, 87% badanych udzieliło negatywnej odpowiedzi na to pytanie.

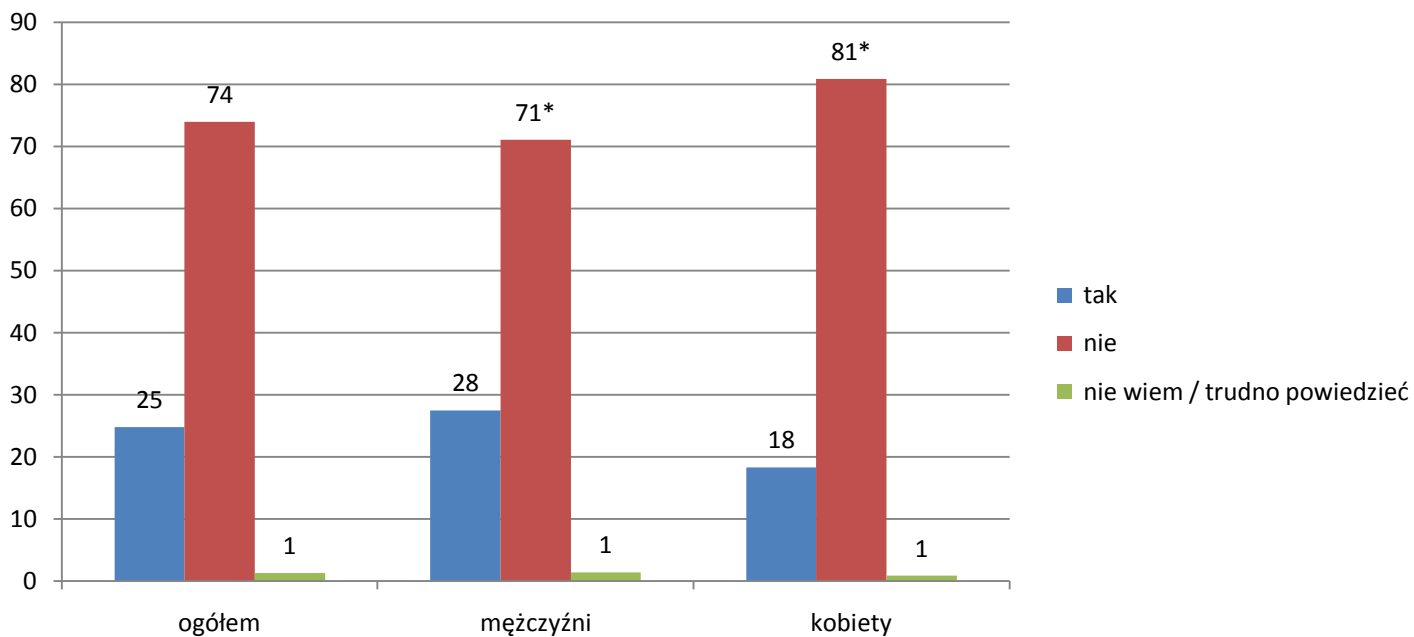
Czy w ciągu ostatniego miesiąca zdarzyło się Panu(i) prowadzić samochód pod wpływem alkoholu?



Pasażerowie samochodu prowadzonego przez kierowcę pod wpływem alkoholu

28% mężczyzn i 18% kobiet, jechało samochodem, który był prowadzony przez osobę pod wpływem alkoholu.

Czy zdarzyło się Panu(i) być pasażerem samochodu prowadzonego przez osobę pod wpływem alkoholu?



Namawianie nietrzeźwych osób do nieprowadzenia samochodu

Blisko 70 % badanych deklaruje, że w ich najbliższym otoczeniu namawia się kierowcę do nieprowadzenia samochodu po spożyciu alkoholu.

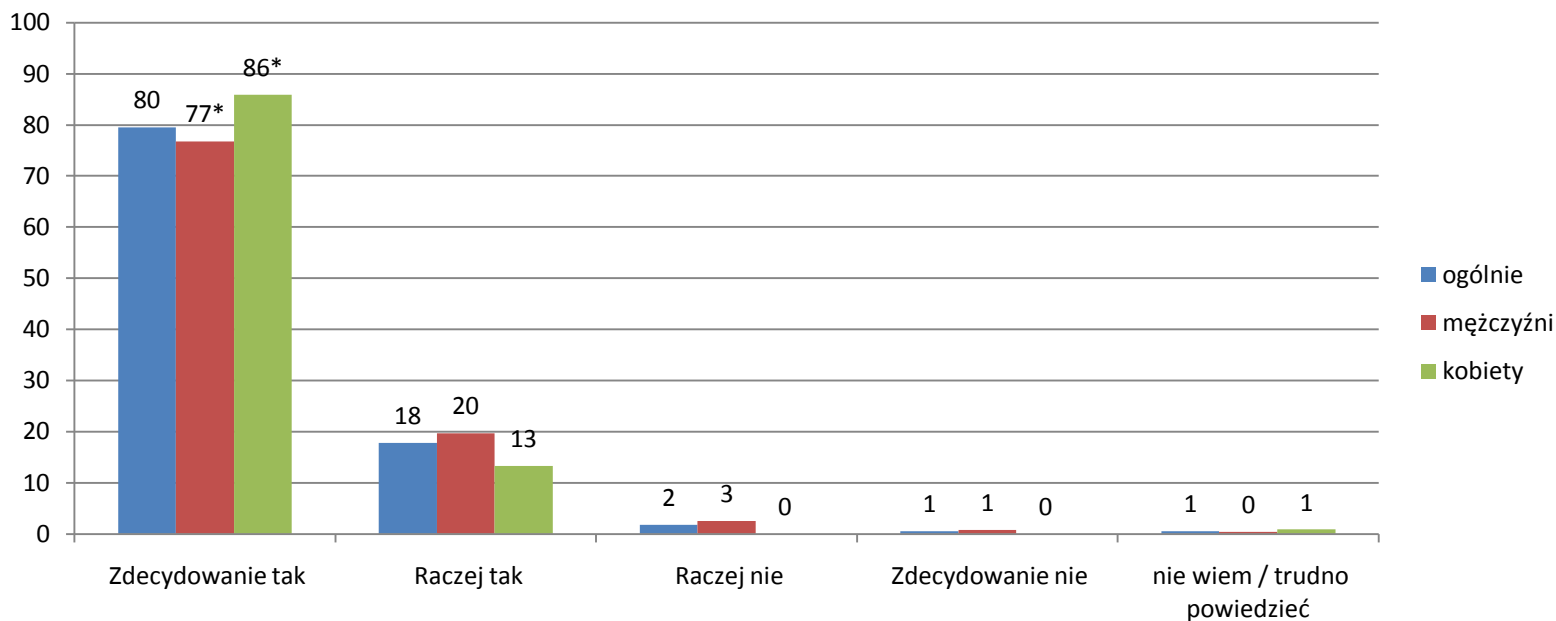
Czy widział Pan(i) sytuację, kiedy ktoś próbował przekonać inną osobę, żeby nie prowadził(a) po spożytym alkoholu lub sam/a Pan(i) tak postąpił(a)?



Opinie o wpływie alkoholu na zdolność kierowcy do bezpiecznego prowadzenia pojazdu ze względu na płeć respondentów

Prawie 100 % kierowców w grupie docelowej kampanii (18 – 40) lat ma świadomość, że spożycie alkoholu upośledza czynności prowadzenia samochodu. Zaledwie 3% mężczyzn oraz 2% kobiet deklaruje iż spożycie alkoholu nie wpływa na zdolność prowadzenia auta.

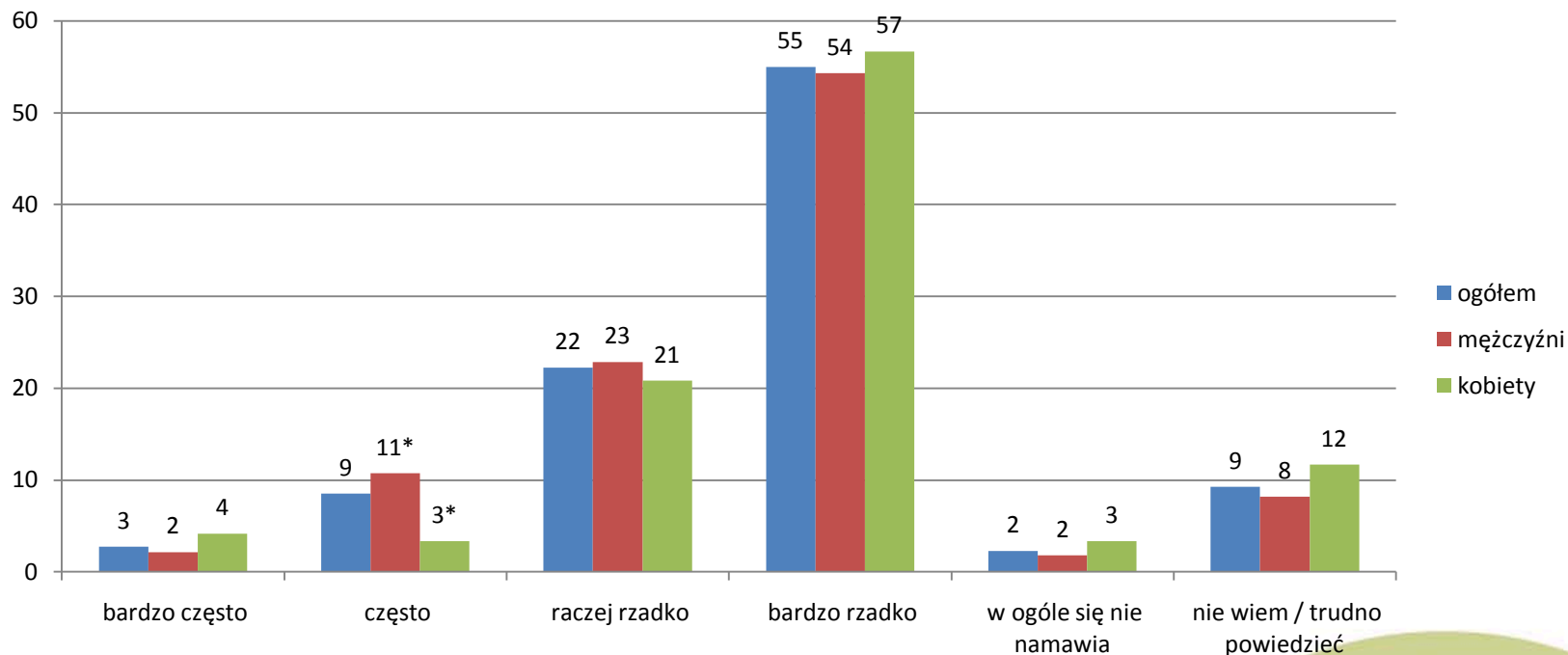
Czy Pana(i) zdaniem spożyty alkohol upośledza zdolność kierowcy do bezpiecznego prowadzenia pojazdu?



Namawianie kierowcy do spożycia alkoholu

3% badanych osób deklaruje, że w ich najbliższym otoczeniu namawia się bardzo często do wypicia niewielkiej ilości alkoholu i prowadzenia samochodu. 9% twierdzi, że takie sytuacje zdarzają się często a pozostałe 77% uważa, że dochodzi do takich sytuacji raczej rzadko i bardzo rzadko.

Czy w Pana(i) najbliższym otoczeniu namawia się kierowcę do wypija niewielkiej ilości alkoholu?

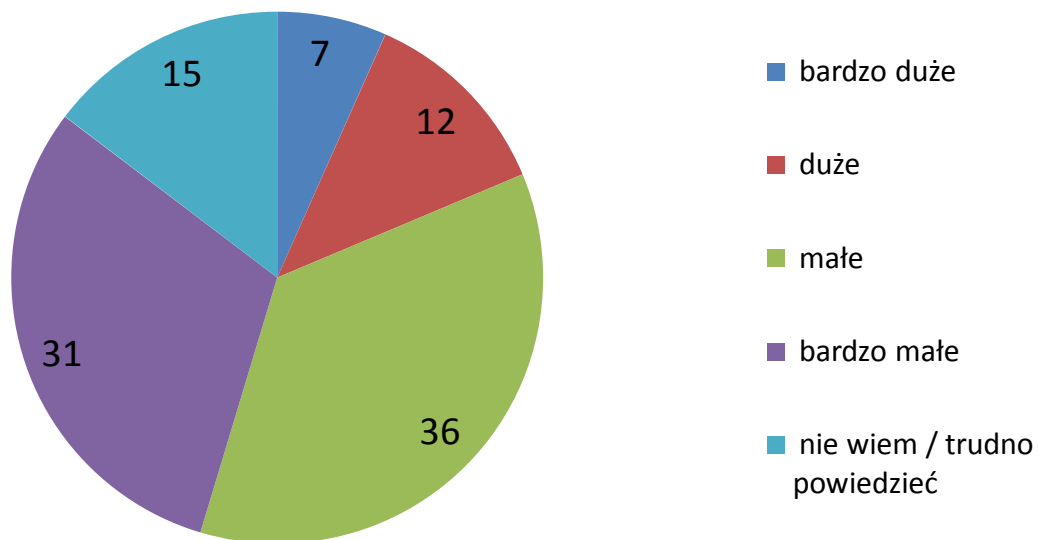


Prawdopodobieństwo kontroli policyjnej

Opinia o szansach zatrzymania kierowcy prowadzącego pod wpływem alkoholu

Zaledwie 22% badanych kierowców deklaruje iż szansa na zatrzymanie ich przez Policję podczas prowadzenia samochodu pod wpływem alkoholu jest **bardzo duża i duża**. Aż 46% badanych twierdzi, że szansa na zatrzymanie ich przez Policję jest **mała i bardzo mała**.

Gdyby prowadził(a) Pan(i) pod wpływem alkoholu, jakie są Pana(i) zdaniem szanse, że został(a)by Pan(i) zatrzymany(a) przez Policję?

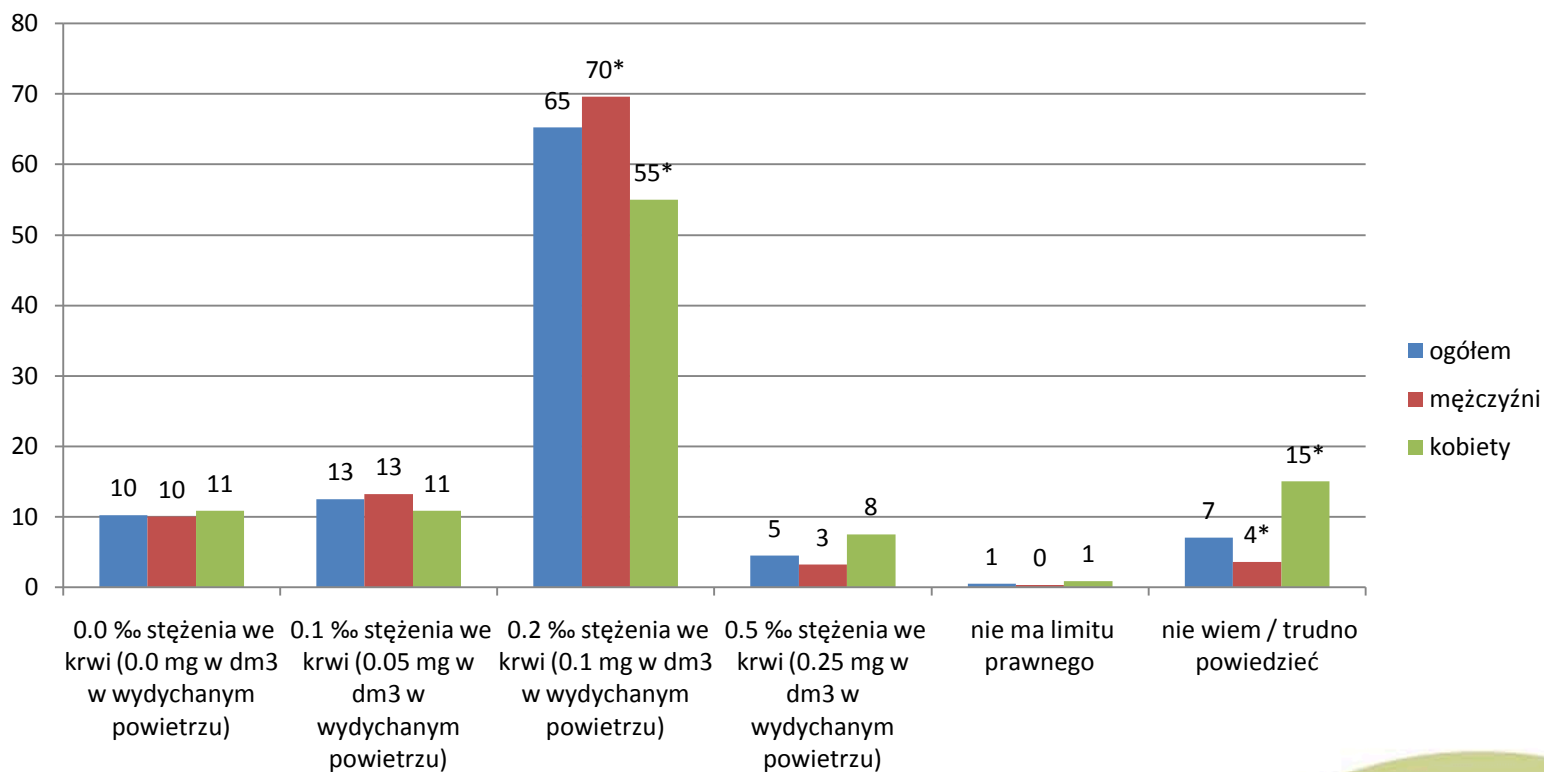


Wiedza na temat dopuszczalnej prawem ilości alkoholu

Wiedza o zawartości alkoholu w organizmie kierowcy

Bez względu na płeć respondenci wskazywali w większości 65% na prawidłową ilość alkoholu jaka jest dopuszczalna w organizmie kierowcy.

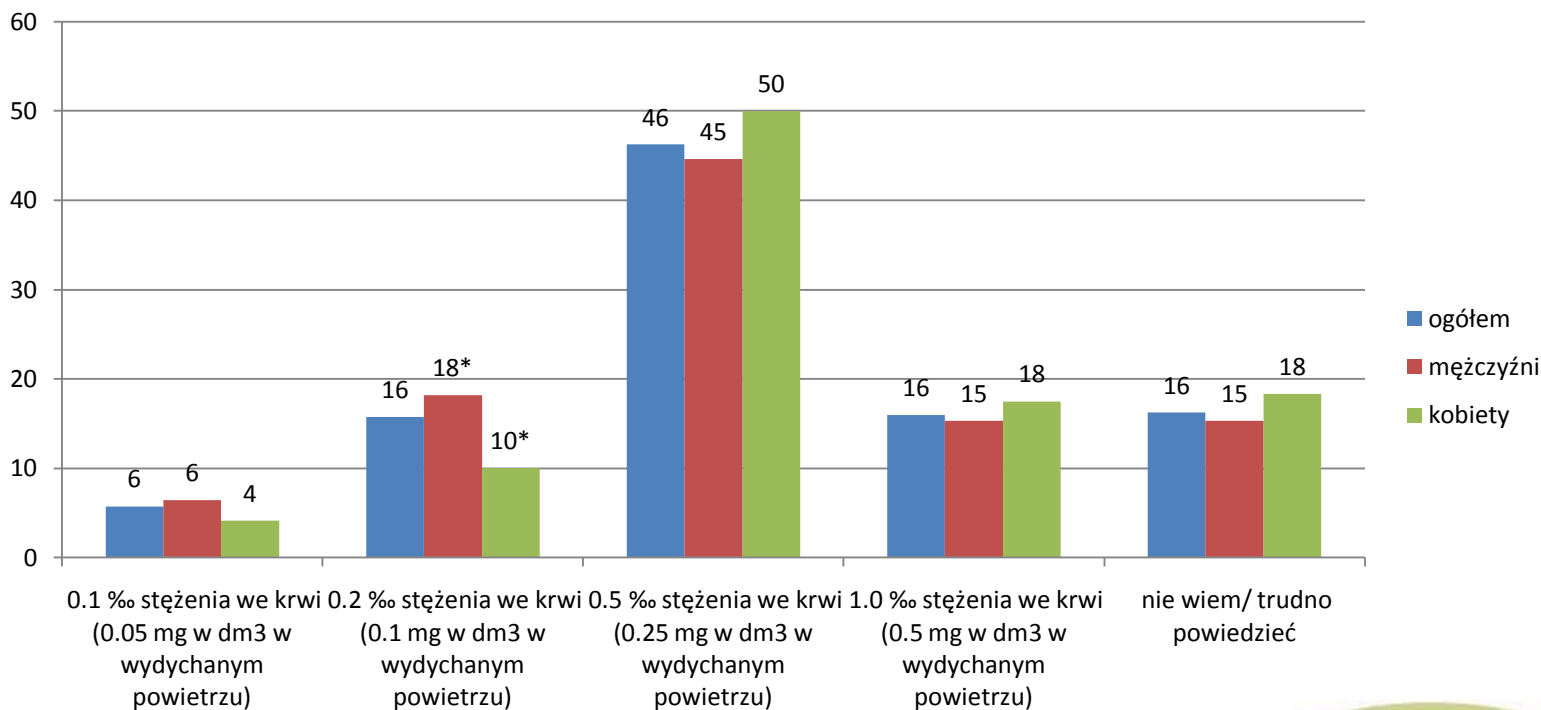
Czy wie Pan(i) ile wynosi w Polsce dopuszczalny limit zawartości alkoholu w organizmie dla osoby kierującej pojazdem?



Wiedza o zawartości alkoholu w organizmie kierowcy, a częstotliwość prowadzenia samochodu

Bez względu na płeć blisko połowa 46% respondentów wie jaka ilość stężenia alkoholu we krwi wskazuje na stan nietrzeźwości.

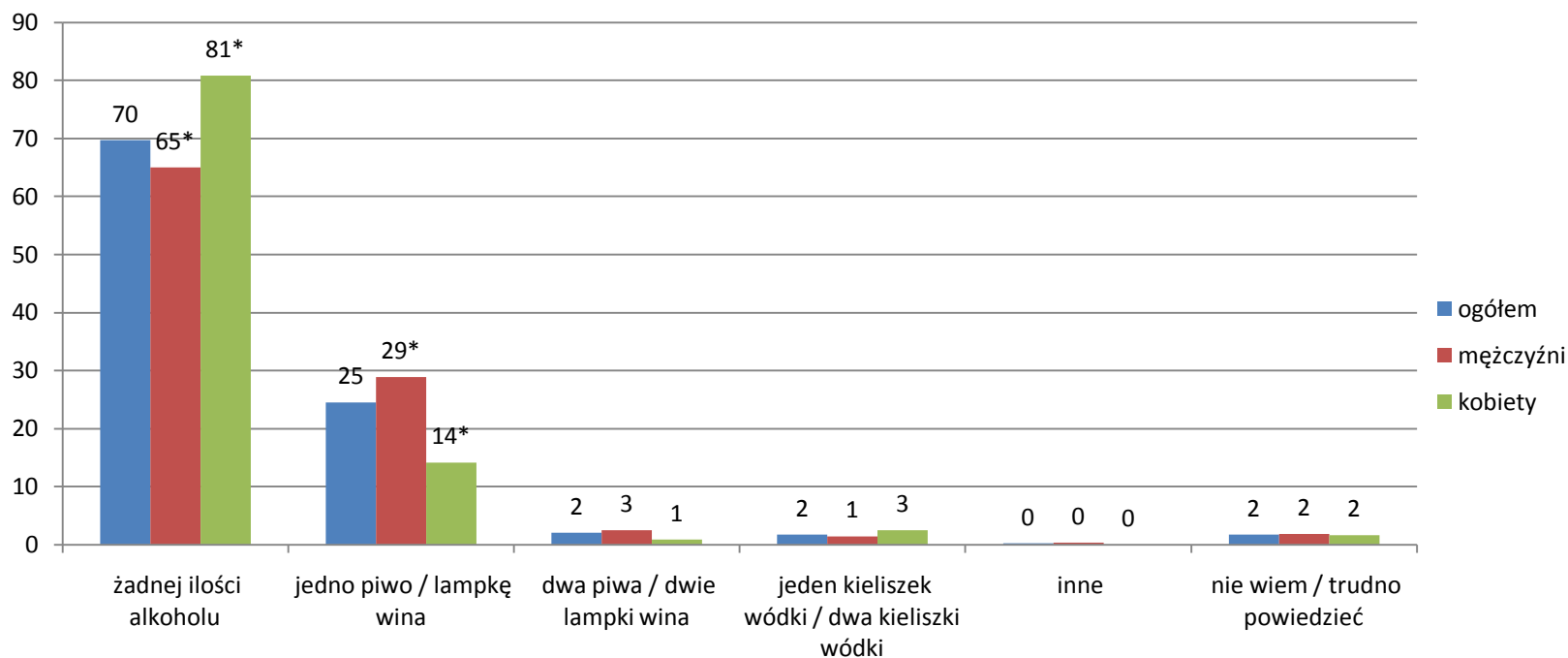
Czy wie Pan(i) jaka zawartość alkoholu w organizmie wskazuje na „stan nietrzeźwości”?



Bezpieczna ilości spożytego alkoholu przez kierowcę

Jedna czwarta kierowca uważa, że może wypić niewielką ilość alkoholu i prowadzić pojazd. 70% badanych uważa, że nie można wypić jakiegokolwiek ilości alkoholu i prowadzić.

Ile według Pana(i) można wypić alkoholu aby móc bezpiecznie prowadzić pojazd?

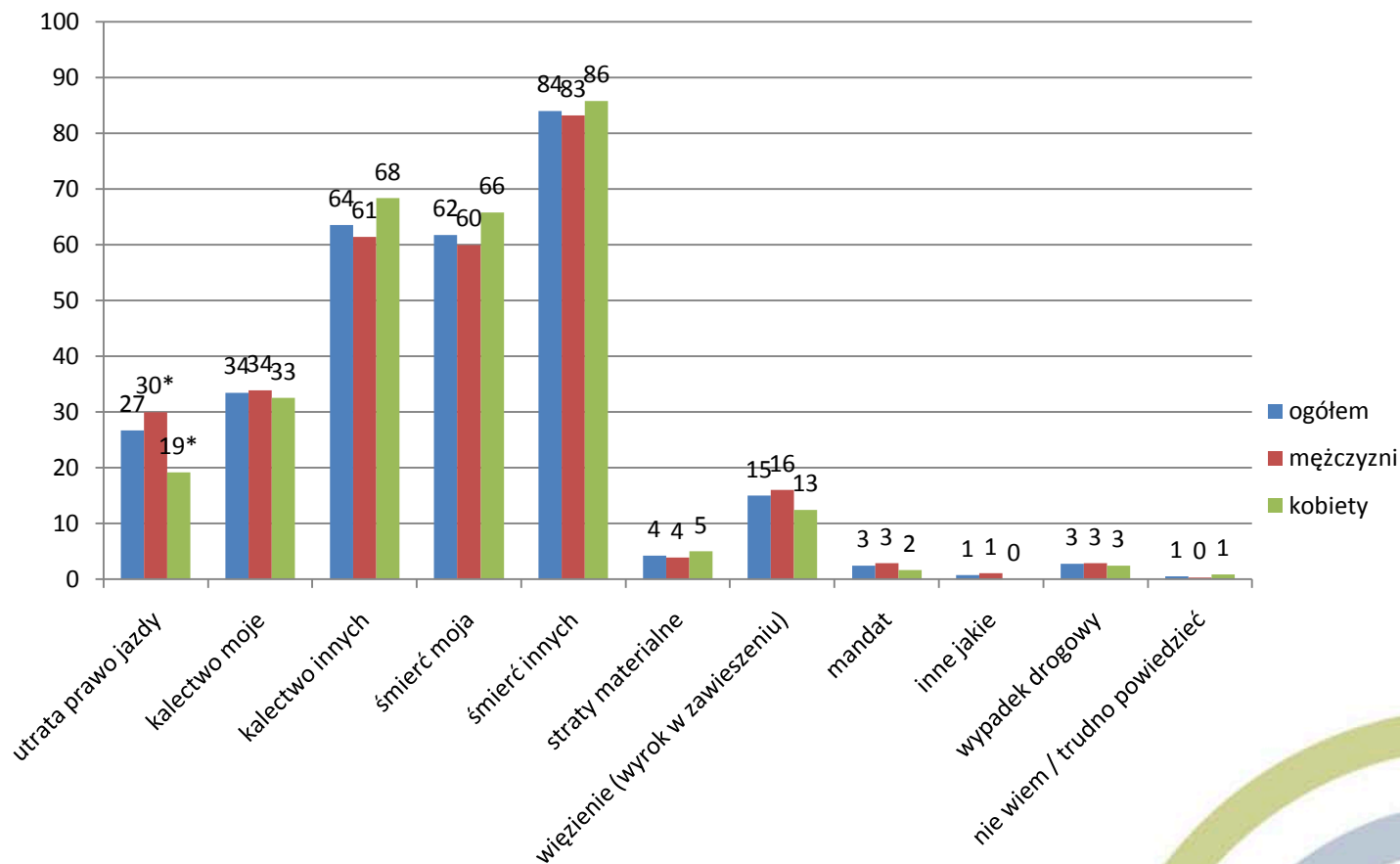


Konsekwencje prowadzenia samochodu pod wpływem alkoholu

Konsekwencje prowadzenia samochodu po spożyciu alkoholu według respondentów ze względu na ich płeć

Najpoważniejsza konsekwencja prowadzenia samochodu po spożyciu alkoholu w opinii badanych to: śmierć innych - 84%, kalectwo innych uczestników ruchu drogowego - 64% oraz śmierć własna - 62%. Utratę prawa jazdy w wyniku prowadzenia samochodu pod wpływem alkoholu deklaruje 27% a groźbę trafienia do więzienia 15% badanych.

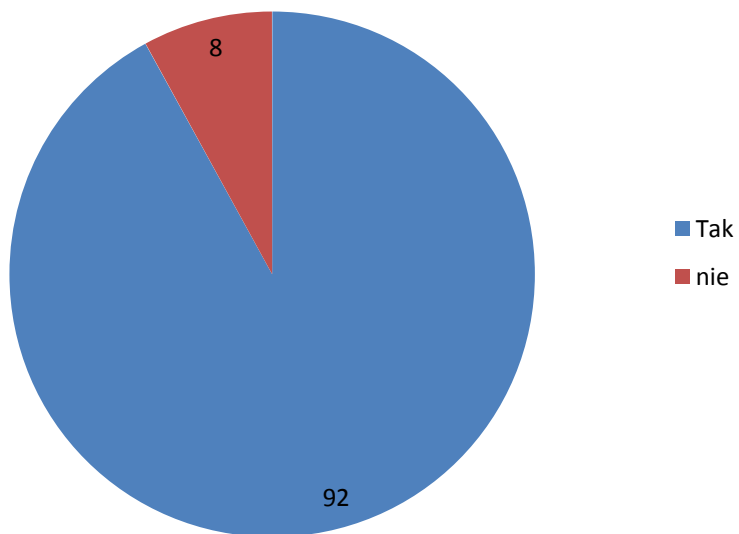
Najgorsze konsekwencje prowadzenia samochodu po wypiciu alkoholu



Znajomość kampanii „Piłeś? Nie jedź!”

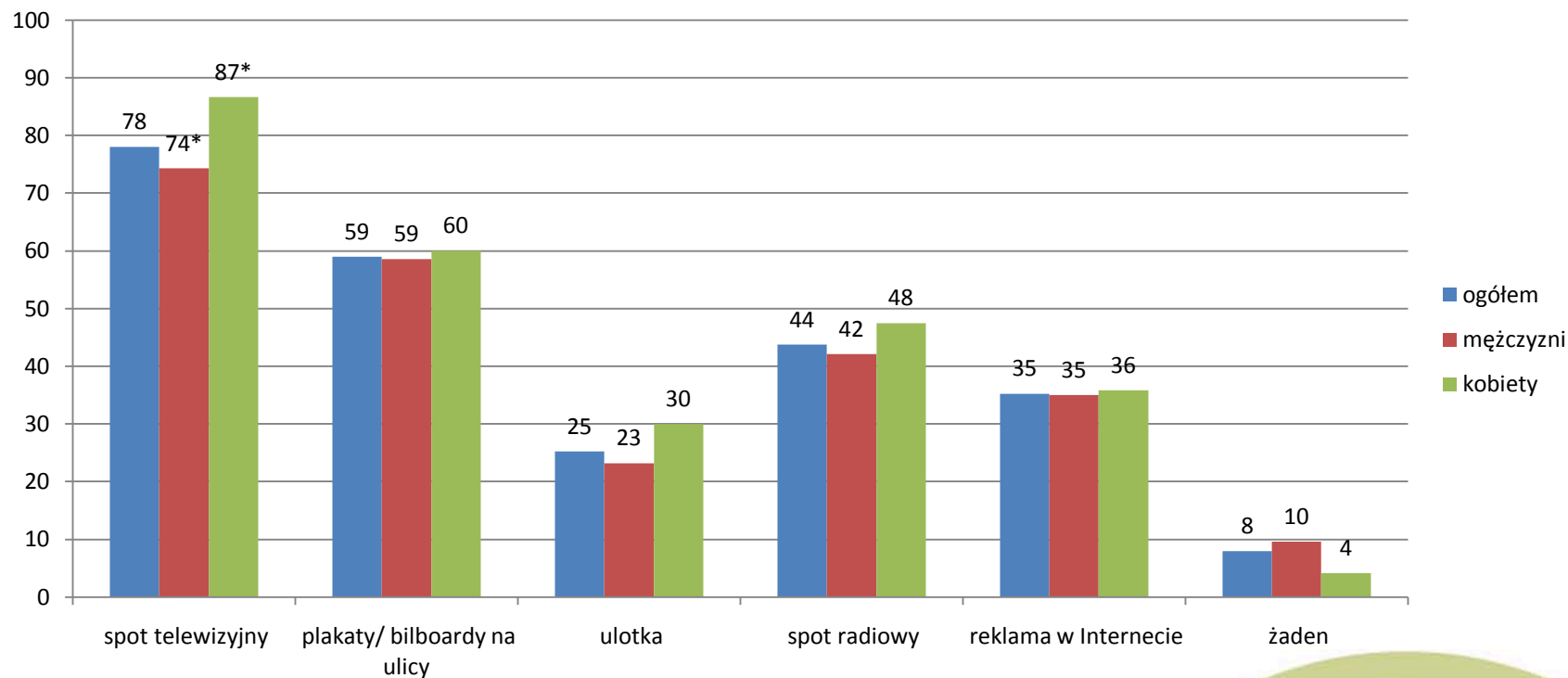
Znajomość kampanii „Pięś? Nie jedź?”

92% badanych miało kontakt z przynajmniej jednym z elementów kampanii „Pięś? Nie jedź!”



Elementy kampanii, z którymi zetknął się respondent

Najsilniejszym medium w realizowanej kampanii, była telewizja: 78% badanych widziało i zapamiętało spot telewizyjny kampanii „Pięś? Nie jedź!”. 59% grupy docelowej miało kontakt z przekazem outdoorowym, spot radiowy kampanii dotarł do 44% grupy docelowej, z kampanią internetową oraz informacjami na temat kampanii miało kontakt 35% a z ulotką zetknęło się 25% badanych.

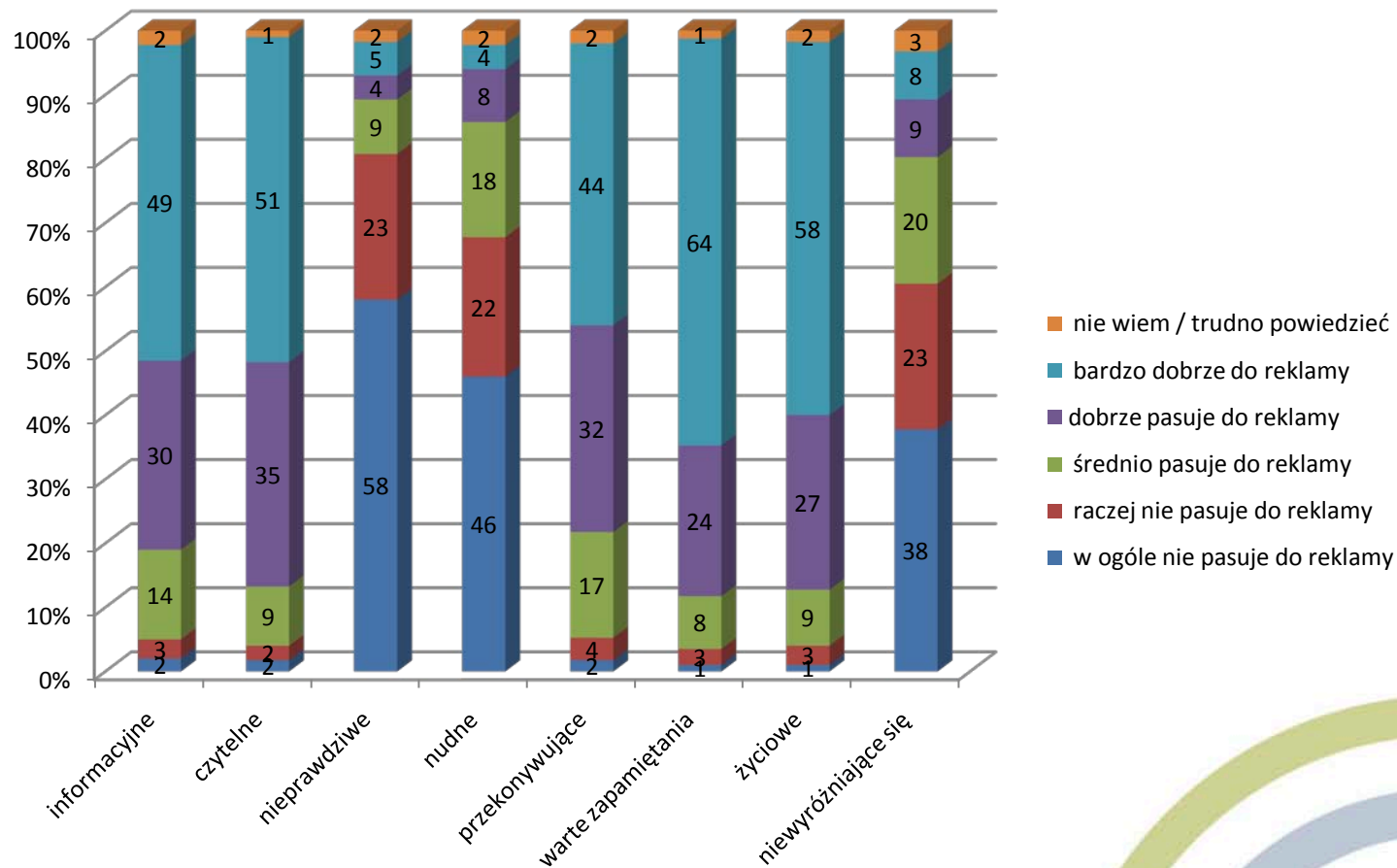


Ocena kampanii „Piłeś? Nie jedź!”

Ocena przekazu kampanii telewizyjnej „Sto lat – Nawet tyle nie wystarczy, żeby zapłacić za życie innych. „Piłeś? Nie jedź!”

Kampania ‘Piłeś? Nie Jedź!’ została oceniona przez badanych głównie jako życiowa, warta zapamiętania, informacyjna i czytelna oraz jako ciekawa i prawdziwa.

W jakim stopniu każde ze stwierdzeń pasuje do kampanii telewizyjnej „Sto lat – Nawet tyle nie wystarczy, żeby zapłacić za życie innych. Piłeś? Nie Jedź!”?

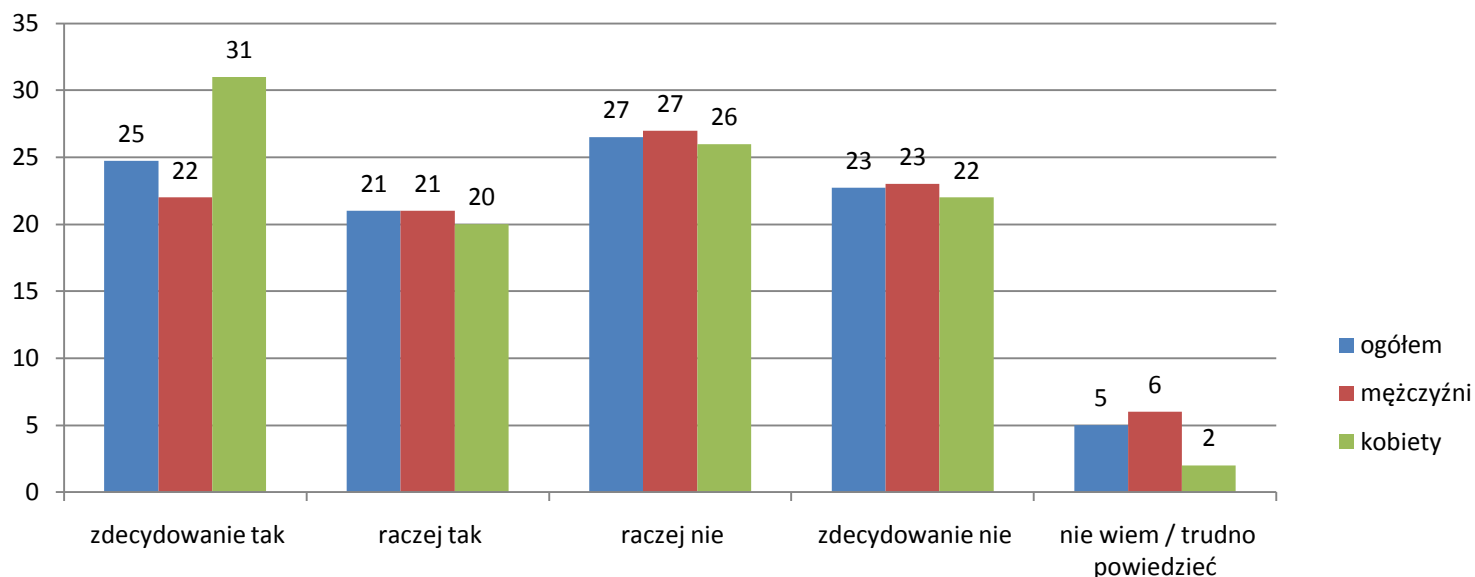


Wpływ kampanii „Piłeś? Nie jedź!” na postawy

Zmiana stosunku do prowadzenia samochodu pod wpływem alkoholu

Blisko połowa badanych osób deklaruje że pod wpływem kampanii zmieni swój stosunek do prowadzenia samochodu pod wpływem alkoholu. Co piąty badany nie deklaruje takiej zmiany (23%).

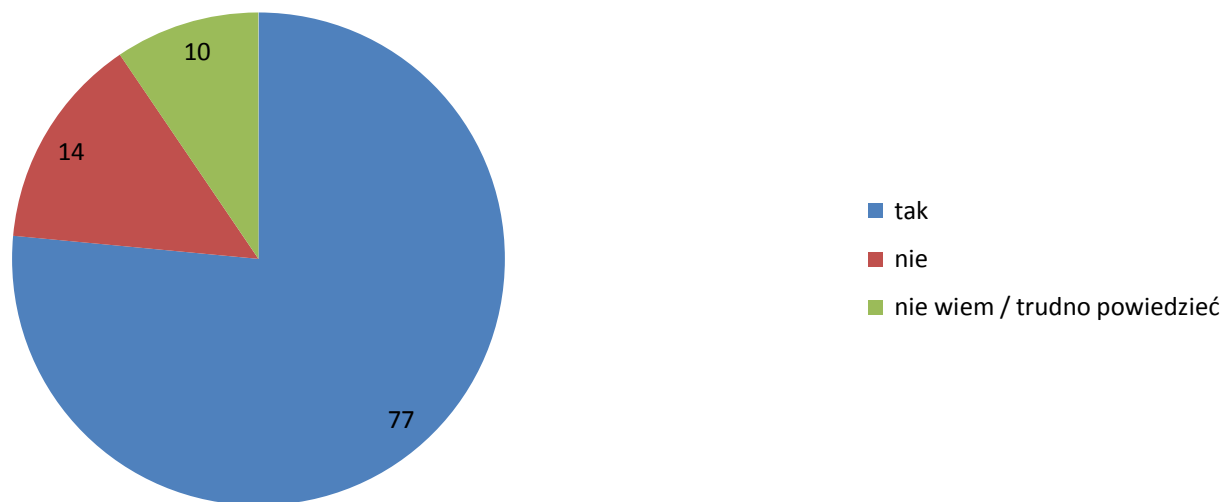
Czy w wyniku zetknięcia się z przekazem kampanii „Piłeś? Nie jedź!” zmienił(a) Pan(i) Swój stosunek do prowadzenia samochodu pod wpływem alkoholu?



Zmiana postawy wobec prowadzenia samochodu po spożyciu alkoholu

77% badanych deklaruje, że pod wpływem kampanii będzie starać się powstrzymać innych do nieprowadzenia samochodu pod wpływem alkoholu.

Czy w wyniku zetknięcia się z kampanią będzie pan(i) starać się powstrzymać innych od prowadzenia samochodu po spożyciu alkoholu?





FABRYKA
KOMUNIKACJI SPOŁECZNEJ

Fabryka Komunikacji Społecznej
ul. Filtrowa 75 lokal 22
02-032 Warszawa
226161217, 228236093
www.fks.com.pl